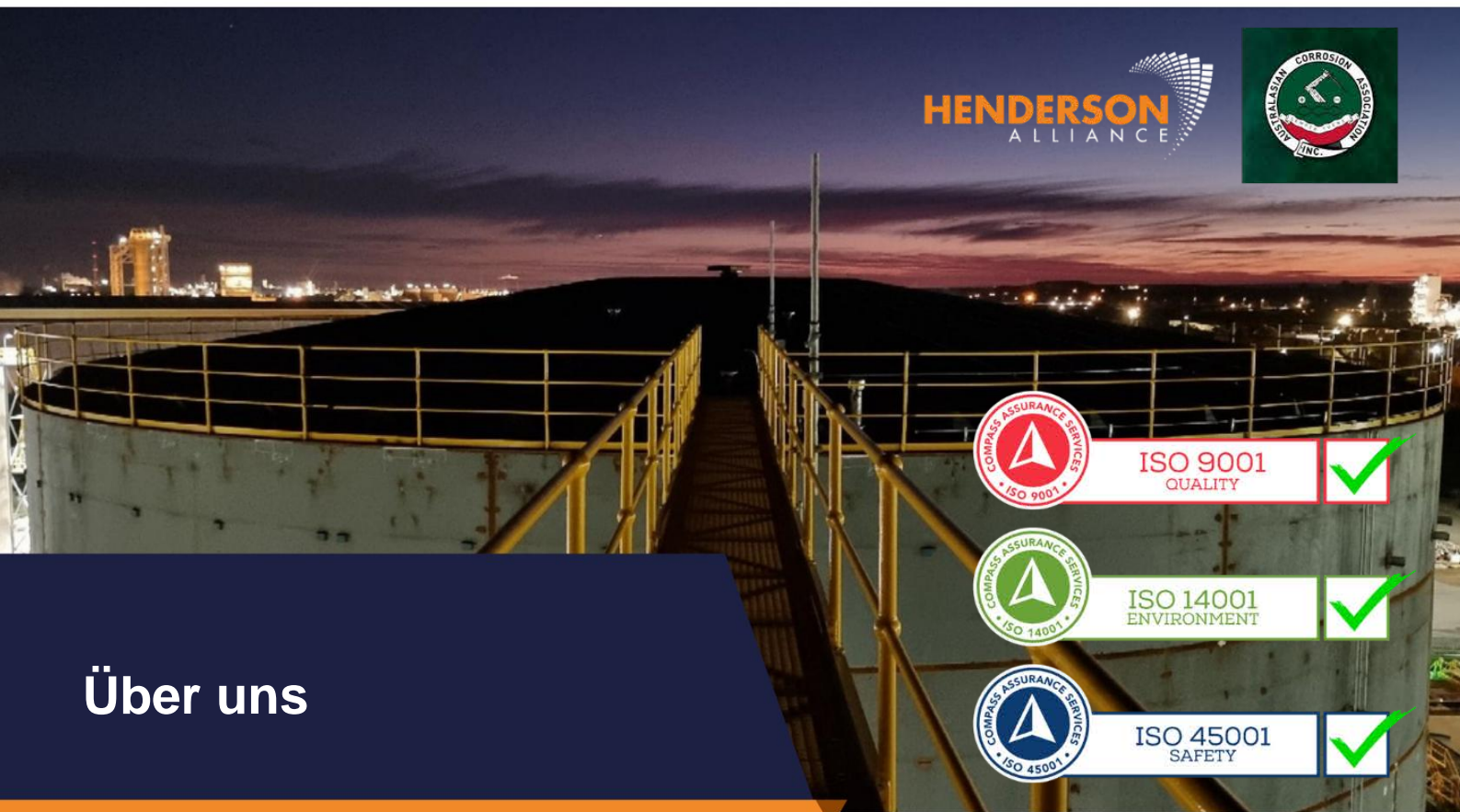




FÄHIGKEITEN STELLUNGNAHME



Über uns



ISO 9001
QUALITY



ISO 14001
ENVIRONMENT



ISO 45001
SAFETY



Global Coating Systems (GCS) ist ein zu 100 % in australischem Besitz befindliches **und** betriebenes Unternehmen mit Sitz in Westaustralien. GCS ist auf Schutzbeschichtungen für die Bereiche Ressourcen, Industrie und Verteidigung spezialisiert. Wir verwenden nur Produkte höchster Qualität, die von unseren zertifizierten Fachleuten installiert werden.

GCS wurde 2021 gegründet und ist ein spezialisierter Beschichtungsexperte. Wir wenden Polyharnstoff, Polyurethan, Sprühschaum, Epoxidharz-Farbsysteme und andere Spezialbeschichtungen an. Wir sind auch zertifizierte Rhino Linings-Applikatoren.

-  Riemenscheibenschutz
-  Bergbauausrüstung
-  Herstellung
-  Seilzugang und Gerüste
-  Projektentwicklungsgruppe
-  Dienste herunterfahren
-  Ballistische Industrien
-  USS (WA) – Universelle Speicherlösungen
-  Keramik

Vision und Werte

Vision

Weltweite Anerkennung als bevorzugter Anbieter hochwertiger Beschichtungsanwendungen.

Werte

- Unternehmensweites Engagement für Null Schaden
- Ehrlichkeit und ethisches Verhalten sind die Eckpfeiler unserer Beziehungen zu unseren Kunden und unserer Belegschaft
- Verantwortung und Rechenschaftspflicht für unser Handeln, einschließlich sozialer Medien, sind ein integraler Bestandteil unserer
- Kultur. Zeigen Sie Integrität bei allen unseren Geschäften mit unseren Mitarbeitern, Auftragnehmern und
- Kunden. und Chancen für unsere Mitarbeiter schaffen.

Strategie

Unsere Strategie basiert auf:

- Arbeitnehmer gehen zur Arbeit und kommen in demselben Zustand nach
- Hause. Mitarbeiter, die jeden Tag gerne zur Arbeit
- kommen. Eine Belegschaft, die korrekt bezahlt wird und fortlaufende Chancen erhält. Kunden, die
- hochzufrieden sind. Ein Betrieb, der
- kleine lokale Kunden bedienen kann und große nationale Kunden gleichermaßen; und Ein Fokus auf
- langfristige Verträge, Partnerschaften und Allianzen.

Unsere Abteilungen



Global Coating Systems (GCS)

Spezialisierte Beschichtungen und Bergbau-/Industrierausrüstung mit Betrieb in vier Werkstätten in ganz WA (Rockingham, Munster, Port Hedland und Newman).



Der Spezialist für

Verteidigungsbeschichtungen von **Ballistic Industries** ist in unserer Werkstatt in Rockingham tätig.



USS (WA) – Universal Storage Solutions Tank

Solutions und Bulk Storage Maintenance, standortweit vor Ort.



Fertigung

Komplette Fertigungs- und Schweißdienstleistungen für den Bergbau-, Bau- und Infrastruktursektor.



Seilzugang und Gerüstbau

Unser Team aus zertifizierten Fachleuten kombiniert Seilzugangsmethoden mit handwerklich qualifizierten Wartungsleuten, um alle schwer zugänglichen und aufgrund der Höhe komplizierten Bereiche vor Ort zu warten.



Project Delivery Group

spezialisiert auf Projektmanagement und Arbeitsunterstützung, landesweit tätig.



Abschaltdienste für Turbinen

und elektrische Wartung für Solarturbinen, GE-Flugzeugausrüstung und Zentrifugalkompressoren.



Keramik

Für hohe Hitze- und Abriebfestigkeit.

Riemenscheibenschutz

Rhino TUFF STUFF ist ein zweikomponentiges, 100 % Feststoffe (keine VOCs, keine Lösungsmittel), exothermes, schnell aushärtendes, elastomeres Polyurethan-Auskleidungssystem. Als 3-mm-DFT-Schutzsystem (Trockenschichtdicke) für Verriegelungsbaugruppen bietet es eine bessere Korrosionsbarriere als herkömmliche Lackiersysteme und Verriegelungsabdeckungssysteme.

Das Rhino Tuff Stuff wird von zertifizierten und qualifizierten Anwendern auf die Stirnseite der Riemenscheiben-Endscheiben und über die Verriegelungsbaugruppen auf die Riemenscheibenwelle aufgetragen. Das hochwertige Beschichtungsspray von Tuff Stuff härtet in Sekunden aus und ist in 60 Sekunden berührungstrocken mit entweder einer strukturierten oder glatten Oberfläche.



Bergbau- und Industrieausrüstung

Als spezialisierte Beschichtungsexperten wenden wir in allen vier unserer Werkstätten eine Vielzahl von Produkten auf eine breite Palette von Artikeln an und beliefern hauptsächlich den Bergbau- und Industriesektor.



Zu den Dienstleistungen gehören:

- ➔ Strahlen
- ➔ Hochdruckwasserstrahlen
- ➔ Epoxid-Lacksysteme
- ➔ Polyurethan-Lacksysteme
- ➔ Mehrere Polyurethan/Polyharnstoff-Systeme
- ➔ Qualitätssicherungsberichte durch unsere hauseigenen NACE-Inspektoren.

Herstellung

Mit beispielloser Erfahrung und der Zusammenarbeit mit hochqualifizierten Fachkräften bieten wir umfassende Fertigungs- und Schweißdienstleistungen für den Bergbau-, Bau- und Infrastruktursektor an.

- ➔ Vor-Ort-Abschalt- und Projektmanagementteams
- ➔ Stahlbau und Maschinenbau
- ➔ Stahl-, Aluminium- und Edelstahlherstellung
- ➔ Exotische Metallverarbeitung
- ➔ Anlagensanierung, Neuausrichtung und Umbauten
- ➔ Service für Backenbrecher
- ➔ Screening-Reparaturen
- ➔ Spooling-Fertigung und -Installationen
- ➔ 1200 m² große Werkstatt mit 10-Tonnen-Laufkran
- ➔ 5 Hektar Liegefläche





Seilzugang & Gerüst

Unser Team aus zertifizierten Fachleuten kombiniert Seilzugangsmethoden mit handwerklich qualifizierten Wartungsleuten, um alle schwer zugänglichen und aufgrund der Höhe komplizierten Bereiche vor Ort zu warten.

Wir sind stolz auf Sicherheit, Effizienz und Qualität und sorgen selbst an den schwer zugänglichen Stellen für ein qualitativ hochwertiges Ergebnis.

- ➔ IRATA-qualifizierte Seilzugangsarbeiter
- ➔ Begrenztes Raummanagement
- ➔ Inspektionen und Berichterstattung
- ➔ Schutzbeschichtungen und Korrosionsschutz
- ➔ Sanierung von Beton und Mauerwerk
- ➔ Sicherheitskonformität und -aufsicht

Projekt Liefergruppe

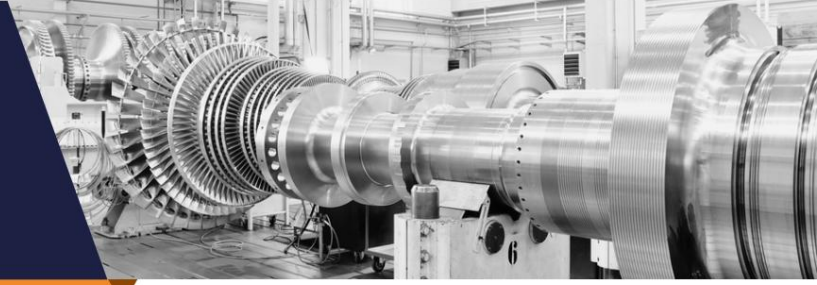
Wenn GCS ein größeres Projekt übernimmt, stellen wir zwei Mitarbeiter unserer Project Delivery Group ab, die für die technische Aufsicht, die Projektkontrolle und die fortlaufende Projekt- und Managementunterstützung sorgen.

Einer unserer leitenden Vorgesetzten arbeitet mit einem Mitglied unseres Managementteams zusammen, um Ihnen von Anfang bis Ende jederzeit den direkten Draht zu Ihren Projekten zu bieten.

Für Großprojekte können wir außerdem eine umfassende Arbeitskräfteunterstützung in Verbindung mit einem Support-Management-Team bereitstellen.



Abschalten Dienstleistungen



Turbinen- und Elektrowartung

Ausrüstung für Solarturbinen

Modelle:

- ➔ Saturn 10 und 20
- ➔ Zentaur 40 und 50
- ➔ Stier 60 und 70
- ➔ Mars 90 und 100
- ➔ Titan 130

Fähigkeit:

- ➔ Allgemeine Wartung und vorbeugende Wartung
- ➔ Endoskop-Inspektion
- ➔ Motoraustausch inklusive Laserausrichtung
- ➔ Gerätefehlersuche und -analyse bei PLC5- und Logix 5000-Steuerungssystemen

GE Aero-Derivative Equipment

Modelle:

- ➔ LM2500 Basis, +, +G4 (SAC & DLE) LM2500 6er-Pack
- ➔ Leistungsturbinen LM5000
- ➔ LM6000 PA,PC,PD,PF,PF+
- ➔ LMS100

Fähigkeit:

- ➔ Im Auftrag der OEMs Air New Zealand, TransCanada Turbines und MTU
- ➔ Allgemeine Wartung und vorbeugende Wartung
- ➔ Endoskop-Inspektion
- ➔ Motoraustausch inklusive Laserausrichtung
- ➔ Wartung und Reparaturen der Stufe 2
- ➔ Austausch heißer Abschnitte (nur LM2500 und LM5000)

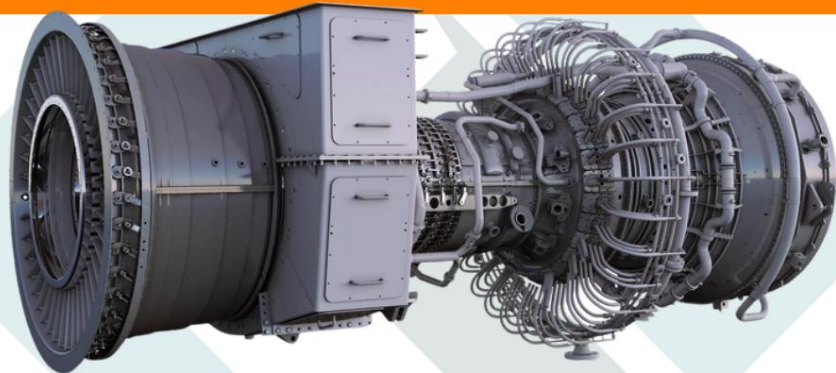
Radialkompressoren

Modelle:

- ➔ Solar C16 und C33
- ➔ Dresser-Rand Datum – D4 und D6

Kompetenz:

- ➔ Kompressoraustausch Inc. Laser-Ausrichtungslager,
- ➔ Austausch von Trockengas- und Nassgasdichtungen
- ➔ vor Ort für Solar-C16-Modelle



Ballistisch Branchen



Ballistic Industries ist der militärische Zweig von GCS, der sich auf die Versorgung des Verteidigungssektors mit einer Vielzahl von Hochleistungsbeschichtungen spezialisiert hat; Wir bieten Explosionsschutz, Minimierung und Verhinderung ballistischer Schäden sowie Verhinderung von Schäden durch extreme Hitzeeinwirkung.

● BattleJacket® Hochkarätige Sicherheit und Schutz



BattleJacket® hat sich seit fast zwei Jahrzehnten im gesamten US-Militär bewährt und ist eine revolutionäre, selbstdichtende, selbstheilende, feuerschützende Urethan-Polymerbeschichtung, die zum Schutz von Fahrzeugen, Brennstoffzellen, Lagertanks, Pipelines, Triebwagen und unzähligen anderen Vermögenswerten verwendet wird.

Die BattleJacket®-Beschichtung fungiert als sofortige Versiegelung, wenn die beschichtete Oberfläche von einer Kugel oder einem Projektil durchbohrt wird, wodurch Kraftstoffverluste und eine mögliche anschließende Explosion gemindert werden.

Darüber hinaus schützt BattleJacket® behandelte Oberflächen vor UV-Strahlung, Witterungseinflüssen, Korrosion, Feuer und verschütteten Chemikalien.

Das patentierte System von BattleJacket® verfügt über mehrere Formeln, die individuell auf Ihre spezifischen Anforderungen zugeschnitten werden können.

Ballistisch Branchen



● FireCap™ Branchenführende Brandschutzbeschichtung

FireCap™ ist das passive Hitzeschutzsystem von High Impact Technology, das speziell zum Schutz von Oberflächen, die Hitze und Flammen ausgesetzt sind, einschließlich Brennstoffzellen und kritischen Struktursubstraten, entwickelt wurde. Die einzigartige Technologie von FireCap™ verschafft dem Benutzer lebensrettende Zeit, wenn er extremer anhaltender Hitze oder Flammen ausgesetzt ist, und bietet einen verbesserten Schutz für Einrichtungen, Lagertanks, Schlachtfeldfahrzeuge und viele andere kritische Vermögenswerte. FireCap™ ist effektiv und wirtschaftlich und verschafft dem Benutzer lebensrettende Zeit, wenn er extremer anhaltender Hitze oder Flammen ausgesetzt

Firecap™ schützt den Inhalt hinter der Beschichtung vor direkten anhaltenden extremen Brandereignissen und ermöglicht so eine kritische Reaktionszeit zum Löschen der Flamme. FireCap™ wurde zum Schutz von Baustahlsäulen und -trägern, Verkabelungen, Stellantrieben, Kraftstofftanks, Radkästen, Chemikalien-tanks und Lagertanks verwendet und kann auf unzähligen Oberflächen in einer Vielzahl militärischer und industrieller Anwendungen eingesetzt werden.



USS (WA)



USS (WA) steht für Universal Storage Solutions. Als Tochtergesellschaft von GCS sind wir ein zu 100 % in australischem Besitz befindliches Unternehmen, das sich auf versiegelte Lager, Tankarbeiten und Betriebswartung für die Sektoren Landwirtschaft, Bergbau und Industrie spezialisiert hat.

Zu unseren Dienstleistungen gehören:

- ➔ Versiegelung und Wartung versiegelter Lagerräume (neu und renoviert)
- ➔ Tanklösungen (Neu und Modernisierung)
- ➔ Betriebswartung

Versiegelte Lager und Siloabdichtung

Das USS (WA)-Team bringt Innovationen und kostengünstige Lösungen in diesen Nischenbereich. Mit hochqualifizierten Spezialanwendern in seinem Team nutzt USS eine Vielzahl von Beschichtungen und Techniken, um eine erfolgreiche Versiegelung zu erzielen. USS (WA) bietet seinen Kunden innovative neue Möglichkeiten sowie traditionelle Methoden zur Versiegelung ihrer Lager, um eine erfolgreiche Begasung sicherzustellen.

USS (WA) ist sich der Notwendigkeit eines Mehrwerts und einer Kapitalrendite bei der Sanierung eines Silos oder Massenlagers bewusst. USS (WA) nutzt die Fähigkeiten seiner Muttergesellschaft Global Coating Systems, um eine schlüsselfertige Lösung für die Sanierung Ihres wertvollen Vermögenswerts oder neu gebauten Lagers zu liefern.



USS (WA)









Panzer

Das USS (WA)-Team bringt mit hochqualifizierten Spezialanwendern Innovationen und kostengünstige Lösungen in diesen Sektor. USS (WA) verwendet eine Vielzahl von Beschichtungen und Techniken, um ein erfolgreiches Projekt zu liefern, sei es Neubau oder Sanierung. USS (WA) bietet seinen Kunden innovative neue Möglichkeiten sowie traditionelle Methoden zum Auskleiden und Lackieren ihrer Tanks, um Korrosion zu verhindern und die Lebensdauer der Anlage zu verlängern. USS (WA) ist sich der Notwendigkeit eines Mehrwerts und einer Kapitalrendite bei der Sanierung eines Panzers bewusst. USS (WA) nutzt die Fähigkeiten seiner Muttergesellschaft Global Coating Systems, um eine schlüsselfertige Lösung für die Sanierung Ihres wertvollen Vermögenswerts oder neu gebauten Lagers zu liefern.

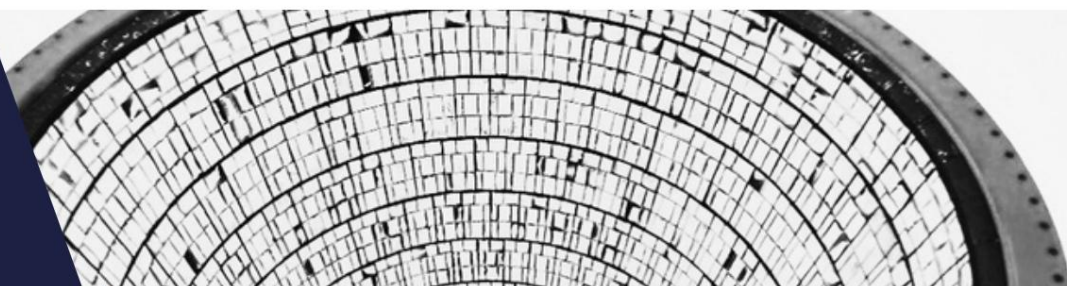
Betriebswartung

Das Wartungsteam der USS (WA) ist hauptsächlich auf vorbeugende Wartung und Korrosionsschutz spezialisiert.

Zu den Dienstleistungen gehören:

-  Strahlen
-  Hochdruckwasserstrahlen
-  Epoxid-Lacksysteme
-  Polyurethan-Lacksysteme
-  Mehrere Polyurethan/Polyharnstoff-Systeme
-  QA-Berichte, Tests und Inbetriebnahme

Keramik



GCS verwendet ausschließlich Saint-Gobain-Keramik. Die Liner werden vor Ort entweder aus maßgeschneidertem Polyurethan oder einer vulkanisierten Gummimatrix hergestellt. Der Produktionsprozess wurde speziell entwickelt, um ein hohes Maß an Flexibilität im Endprodukt zu ermöglichen. Dies ermöglicht die Entwicklung maßgeschneiderter Liner-Kits, die speziell auf die beabsichtigte Anwendung zugeschnitten sind und eine optimale Lebensdauer bieten.

Bei der Montage aller entwickelten Liner-Kits werden strenge Installations- und Qualitätskontrollverfahren befolgt. Sofern möglich, arbeitet GCS mit einer Toleranz von null Lücken zwischen den Linern, um vorzeitigen Ausfall zu verhindern und das Erreichen der maximalen Lebenserwartung zu ermöglichen.

3D-Scannen, Zeichnen und Verformungsberichte



GCS kann hochauflösende 3D-Laserscans an Standorten in der gesamten Pilbara anbieten. 3D-Scanning ist ein leistungsstarkes Werkzeug, mit dem sich Verschleiß und Verformung im Laufe der Zeit messen lassen. GCS wendet diese Techniken an, um Verschleißanalysen an Schurreneinbauten und Bergbau-Verschleißprodukten durchzuführen und dabei die Bedingungen und Lebenserwartungen zu überwachen.

Diese Dienstleistungen können Wartungsausfallzeiten drastisch reduzieren und somit die Anlagenproduktivität steigern.

- ➔ Impact Wear Liner 112
- ➔ mm High Impact Liner
- ➔ Null Kachel
- ➔ Direct-Bond-Keramik

Führungsteam



Adam Yates MRICS

Commercial Manager

Als zugelassener Mengengutachter mit 20 Jahren Erfahrung überwacht Adam alle Aspekte des Unternehmens, einschließlich Risikomanagement, kaufmännisches Management, Compliance und Governance. Darüber hinaus ist er maßgeblich an allen wichtigen Ausschreibungen, Geschäftsvorhaben und den meisten hochrangigen Aspekten des Betriebs beteiligt.



Steve Thorne

Compliance Manager

Als ehemaliges Mitglied der Royal Australian Navy mit tertiären Qualifikationen in Frontline Management und Elektronik. Engineering übernimmt Steve die Führung und Lettung der Gruppe.



Kim Boschman

Director

Kim beschäftigt sich seit vielen Jahren mit Mehrkomponenten-Sprühanwendungen und ist zertifizierter Rhino Linings Applicator (Stufe 3-Techniker). Er begann seine Karriere bei den Streitkräften im Irak von 2002 bis 2003, bevor er eine Karriere im Bergbau begann und als Stillstandsplaner und -koordinator arbeitete.



Amber Boschman

Accounts Manager

Durch sie bringt Amber umfangreiche, vielfältige und wertvolle Fähigkeiten zu GCS ein Erfahrung im Einzelhandel, Gastgewerbe, Justizvollzugsanstalten und Bergbau/Bauwesen Branchen.



KONTAKTIERE UNS



www.globalcoatingsystems.com

ABN 24 655 060 601



info@global-cs.com.au



Herstellung:



(08) 9513 1724

fab@global-cs.com.au



0487 073 501



5 Whittle Straße
Rockingham WA 6168

555 Bürgermeisterstraße
Munster WA 6166

Los 2063 Abydos-Platz
Wedgefield WA 6721

5 Wonmunna Straße
Newman WA 6753