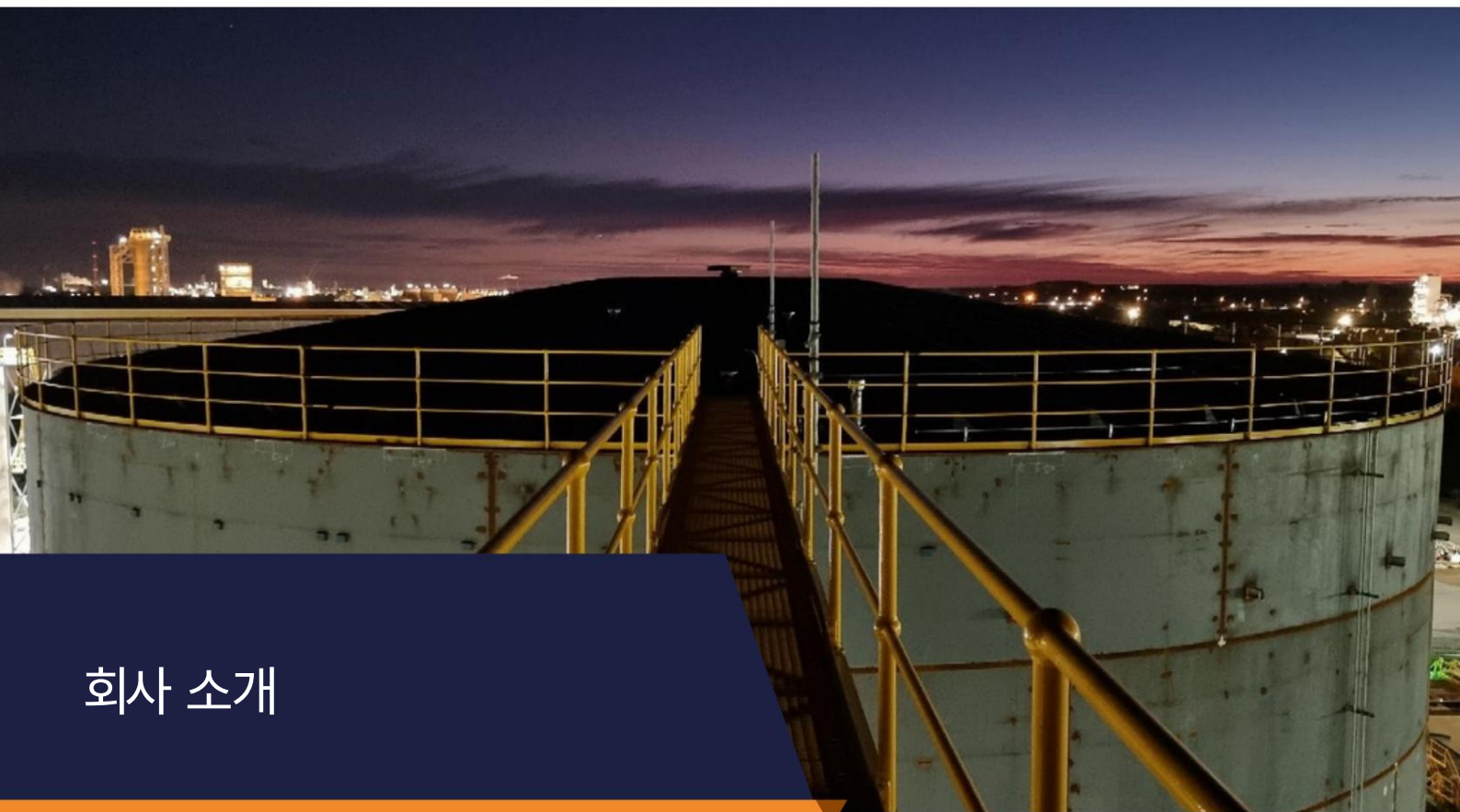




능력  
성명



## 회사 소개

GCS(Global Coating Systems)는 100% 사업부 및 관련 법인으로, 호주 서부에 본사를 두고 소유 및 운영되는 호주 회사입니다. GCS는 자원, 산업 및 국방 분야의 보호 코팅을 전문으로 합니다. 우리는 인증된 전문가가 설치한 최고 품질의 제품만을 사용합니다.

2021년에 설립된 GCS는 전문 코팅 전문가로서 폴리우레아, 폴리우레탄, 스프레이 폼, 에폭시 페인트 시스템 및 기타 특수 코팅을 적용합니다. 우리는 또한 Rhino Linings 어플리케이터 인증을 받았습니다.

- ▶ 폴리 보호
- ▶ 광산 장비
- ▶ 제작
- ▶ 로프 접근 및 비계
- ▶ 프로젝트 납품 그룹
- ▶ 서비스 종료
- ▶ 탄도 산업
- ▶ USS (WA) - 범용 스토리지 솔루션
- ▶ 세라믹

## 비전과 가치

### ● 비전

고품질 코팅 응용 분야의 우선 제공업체로 전 세계적으로 인정을 받습니다.

### ● 가치

- 무재해를 위한 전사적 약속
- 정직과 윤리적 행동은 고객 및 직원과의 관계의 초석입니다.
- 소셜 미디어를 포함한 우리의 행동에 대한 책임은 우리 문화의 필수적인 부분입니다. 직원, 계약자 및 고객과의 모든 거래에서 정직성을 보여줍니다. 직원들을 위한 기회 창출.
- 출.
- .

### ● 전략

우리의 전략은 다음을 기반으로 합니다.

- 근로자는 동일한 조건으로 출근하고 집에 돌아옵니다. 매일 출근을 즐기는 직원 올바른 급여를
- 받고 지속적인 기회를 제공받는 인력 매우 만족하는 고객 소규모
- 지역 고객에게 서비스를 제공할 수 있는 운영 대규모 국내 고객도 마찬가지입니다. 장기 계약, 파트너십 및 제휴에 중점을 둡니
- 다.
- .
- .



## 우리 부서

- 글로벌 코팅 시스템(GCS) WA 전역의 4개 작업장(Rockingham, Munster, Port Hedland 및 Newman)에서 운영되는 특수 코팅 및 광업/산업 장비.
- Rockingham 작업장에서 운영되는 탄도 산업 전문 방어 코팅입니다.
- USS(WA) - 범용 저장 솔루션 탱크 솔루션 및 대량 저장 유지 관리, 주 전체 현장에서 원격으로 운영됩니다.
- 제작 광업, 건설 및 인프라 부문을 위한 완벽한 제작 및 용접 서비스.
- 로프 액세스 및 비계 인증된 전문가로 구성된 당사 팀은 로프 액세스 방법론과 무역 자격을 갖춘 유지 관리 인력을 결합하여 현장의 높이로 인해 접근하기 어려운 지역에 서비스를 제공합니다.
- 프로젝트 납품 그룹 전문 프로젝트 관리 및 인력 지원, 주 전역에서 운영.
- 태양광 터빈, GE 항공 파생 장비 및 원심 압축기에 대한 터빈 및 전기 유지보수 서비스를 중단합니다. ®
- 세라믹 뛰어난 내열성 및 내마모성을 제공합니다.

## ● 폴리 보호

Rhino TUFF STUFF는 2액형<sup>®</sup>, 100% 고형분(VOC 및 용제 없음), 발열, 급속 경화, 탄성 폴리우레탄 라이닝 시스템입니다. 잠금 어셈블리용 3mm DFT(건식 필름 두께) 보호 시스템으로 사용되며 표준 페인팅 시스템 및 잠금 커버 시스템에 비해 우수한 부식 방지 기능을 제공합니다.

Rhino Tuff Stuff는 인증되고 자<sup>®</sup>격을 갖춘 어플리케이터를 통해 폴리 엔드 디스크의 표면과 폴리 샤프트의 잠금 어셈블리 위에 도포됩니다. Tuff Stuff 우수한 코팅 스프레이는 몇 초 만에 경화되며 질감이 있거나 매끄러운 표면 마감으로 60초 만에 건조됩니다.



## ● 광업 및 산업 장비

전문 코팅 전문가로서 우리는 주로 광업 및 산업 부문에 서비스를 제공하는 4개의 워크샵을 통해 다양한 항목에 다양한 제품을 적용합니다.



서비스에는 다음이 포함됩니다.

- ➔ 연마재 발파
- ➔ 고압 워터 블라스팅
- ➔ 에폭시 페인트 시스템
- ➔ 폴리우레탄 페인트 시스템
- ➔ 복수의 폴리우레탄/폴리우레아 시스템
- ➔ 사내 NACE 검사관의 QA 보고.

## ● 제작

비교할 수 없는 경험과 최고 수준의 자격을 갖춘 전문가들과 협력하여 우리는 광업, 건설 및 인프라 부문에 완벽한 제조 및 용접 서비스를 제공합니다.

- ➔ 현장 폐쇄 및 프로젝트 관리 팀
- ➔ 구조용 철강 및 기계 공학
- ➔ 강철, 알루미늄 및 스테인리스강 제조
- ➔ 이국적인 금속 제조
- ➔ 공장 개조, 재배치 및 재건축
- ➔ 조 크러셔 서비스
- ➔ 스크리닝 수리
- ➔ 스프링 제작 및 설치
- ➔ 10T 오버헤드 크레인을 갖춘 1200m<sup>2</sup> 작업장
- ➔ 5에이커의 누워있는 지역





## 로프 액세스 & 발판

인증된 전문가로 구성된 우리 팀은 로프 접근 방법과 무역 자격을 갖춘 유지 관리 인력을 결합하여 현장의 높이로 인해 접근하기 어려운 지역에 서비스를 제공합니다.

우리는 안전, 효율성 및 품질에 자부심을 갖고 있으며 가장 접근하기 어려운 곳에서도 품질 결과를 보장합니다.

- ➔ IRATA 적격 로프 접근 노동
- ➔ 제한된 공간 관리
- ➔ 검사 및 보고
- ➔ 보호 코팅 및 부식 방지
- ➔ 콘크리트 및 석조 공사
- ➔ 안전 규정 준수 및 감독

## 프로젝트 배달 그룹



GCS가 주요 프로젝트를 맡을 때 우리는 프로젝트 납품 그룹에서 두 명의 직원을 배정하여 기술 감독, 프로젝트 제어, 지속적인 프로젝트 및 관리 지원을 제공합니다.

당사의 선임 감독관 중 한 명이 관리팀 구성원과 팀을 이루어 귀하의 프로젝트 시작부터 끝까지 언제든지 직접 연결을 제공할 것입니다.

또한 지원 관리 팀과 함께 주요 프로젝트에 대한 완전한 인력 지원을 제공할 수 있습니다.

### ● 우리의 지원팀



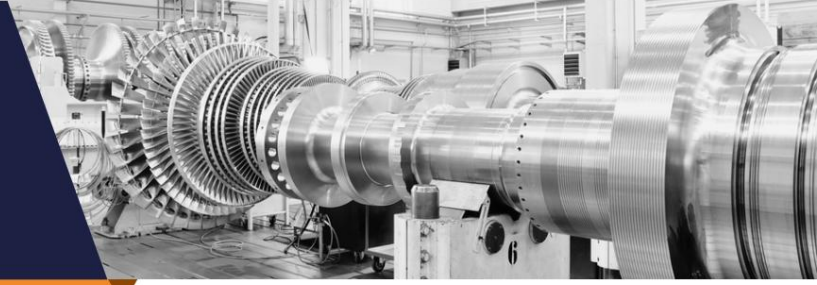
매트 켈프톤  
운영 코디네이터



크리스 서머필드  
기계 프로젝트 관리자



## 종료 서비스



### 터빈 및 전기 유지보수

#### 태양광®터빈 장비

모델:

- 토성 10 & 20
- 켈타우로스 40 & 50
- 황소자리 60 & 70
- 화성 9 & 100
- 타이탄 130

능력:

- 일반 서비스 및 예방 유지보수
- 내시경 검사
- 레이저 정렬을 포함한 엔진 교환
- PLC5 및 Logix 5000 제어 시스템 모두에서 장비 결함 찾기 및 분석

#### GE 항공유도장비

모델:

- LM2500 베이스, +, +G4(SAC 및 DLE)
- LM2500 6팩 동력 터빈
- LM5000
- LM6000 PA,PC,PD,PF,PF+
- LMS100

능력:

- OEM 업체인 Air New Zealand, TransCanada Turbines 및 MTU와 협력
- 일반 서비스 및 예방 유지보수
- 내시경 검사
- 레이저 정렬을 포함한 엔진 교환
- 레벨 2 유지보수 및 수리
- 핫 섹션 교환(LM2500 및 LM5000만 해당)

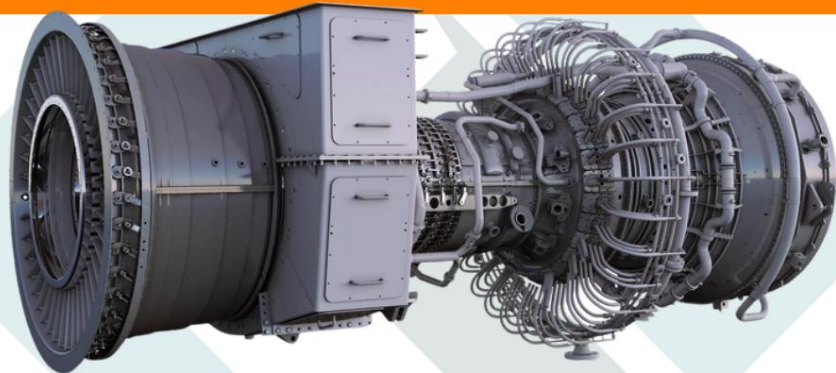
#### 원심 압축기

모델:

- 태양광 C16 및 C33
- Dresser-Rand 데이텀 - D4 & D6

기능: 압축기 교

- 환 포함 레이저 정렬 베어링, 건조 가스 및 습식 가스 실 교체
- Solar C16 모델용 현장 툴링
- 



## 탄도 산업



Ballistic Industries는 다양한 고성능 코팅을 사용하여 국방 부문 서비스를 전문으로 하는 GCS의 군사 부문입니다. 폭발 완화, 탄도 피해 최소화 및 예방, 극심한 열 노출 피해 예방을 제공합니다.

### ● BattleJacket® 높은 수준의 안전 및 보안



미군 전체에서 거의 20년 동안 전투에서 입증된 BattleJacket®은 차량, 연료 전지, 보유 탱크, 파이프라인, 철도 차량 및 수많은 기타 자산을 보호하는 데 사용되는 혁신적인 자가 밀봉, 자가 치유 방화 우레탄 폴리머 코팅입니다.

BattleJacket® 코팅은 코팅된 표면이 총알이나 발사체에 의해 뚫릴 때 즉각적인 밀봉재 역할을 하여 연료 손실과 잠재적인 후속 폭발을 완화합니다.

또한 BattleJacket®은 UV, 날씨, 부식, 화재 및 화학 물질 유출로부터 처리된 표면을 보호합니다.

BattleJacket의 특허 시스템에는 특정 요구 사항을 충족하도록 맞춤화할 수 있는 다양한 공식이 있습니다.

## 탄도 산업



### ● FireCap™ 업계 최고의 화재 방지 코팅

FireCap™은 연료 전지 및 중요한 구조적 기판을 포함하여 열 및 화염에 노출된 표면을 보호하기 위해 특별히 설계된 High Impact Technology의 수동 열 차폐 시스템입니다. FireCap™의 고유한 기술은 극도로 지속되는 열이나 화염에 노출될 때 사용자의 생명을 구하는 시간을 제공하여 시설, 저장 탱크, 전장 차량 및 기타 여러 중요한 자산에 대한 향상된 보호를 제공합니다. FireCap™은 극도로 지속되는 열이나 화염에 노출되었을 때 사용자의 생명을 구해 주는 효과적이고 경제적입니다.

Firecap™은 지속적이고 극심한 화재 발생 시 코팅 뒤의 내용물을 보호하여 화염을 진화하는 데 중요한 대응 시간을 제공합니다. FireCap™은 구조용 강철 기둥 및 빔, 배선, 액추에이터, 연료 탱크, 바퀴통, 화학 물질 보관 탱크, 저장 탱크를 보호하는 데 사용되었으며 다양한 군사 및 산업 응용 분야의 수많은 표면에 사용할 수 있습니다.



## USS (워싱턴)



USS(WA)는 Universal Storage Solutions의 약자입니다. GCS의 자회사인 당사는 농업, 광업 및 산업 분야의 밀봉 저장소, 탱크 작업 및 운영 유지 관리를 전문으로 하는 100% 호주 소유 회사입니다.

우리의 서비스는 다음과 같습니다:

- ▶ 밀봉 보관 밀봉 및 유지 관리(신품 및 리퍼브)
- ▶ 탱크 솔루션(신품 및 리퍼브)
- ▶ 운영 유지 관리

### ● 밀봉된 저장소 및 사일로 밀봉

USS(WA) 팀은 팀 내 고도로 숙련된 전문 어플리케이션을 통해 틈새 시장에 혁신적이고 비용 효율적인 솔루션을 제공합니다. USS는 다양한 코팅과 기술을 사용하여 성공적인 밀봉을 제공합니다. USS(WA)는 고객에게 성공적인 훈증을 보장하기 위해 저장소를 밀봉하는 혁신적인 새로운 방법과 전통적인 방법을 제공합니다.

USS(WA)는 사일로 또는 대량 저장소를 개조할 때 가치와 투자 수익의 필요성을 이해합니다. USS(WA)는 모회사인 Global Coating Systems의 역량을 활용하여 귀중한 자산이나 새로 구축된 스토리지를 개조할 때 턴키 솔루션을 제공합니다.



## USS (워싱턴)



### ● 탱크

USS(WA) 팀은 고도로 숙련된 전문 어플리케이션을 통해 이 부문에 혁신적이고 비용 효율적인 솔루션을 제공합니다. USS(WA)는 다양한 코팅과 기술을 사용하여 신속이든 재건축이든 성공적인 프로젝트를 수행합니다. USS(WA)는 고객에게 부식을 방지하고 자산의 수명을 연장하기 위해 탱크를 라이닝하고 페인팅하는 전통적인 방법뿐만 아니라 혁신적인 새로운 방법을 제공하고 있습니다. USS(WA)는 탱크를 개조할 때 가치와 투자 수익의 필요성을 이해하고 있습니다. USS(WA)는 모회사인 Global Coating Systems의 역량을 활용하여 귀중한 자산이나 새로 구축된 스토리지를 개조할 때 턴키 솔루션을 제공합니다.

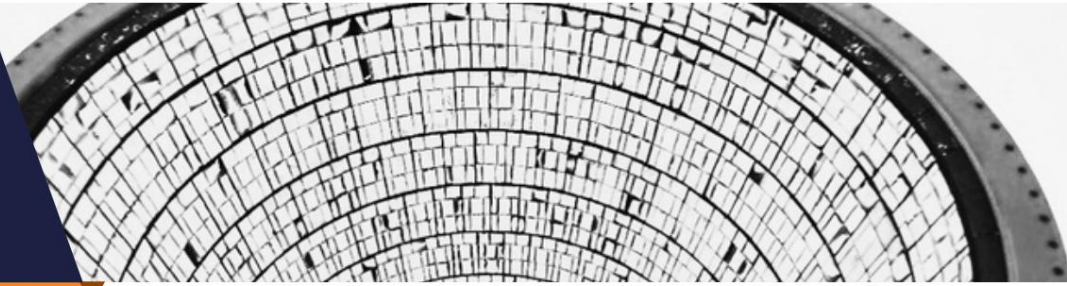
### ● 운영 유지 관리

USS(WA) 유지보수 팀은 주로 예방적 유지보수 및 부식 제어를 전문으로 합니다.

서비스에는 다음이 포함됩니다.

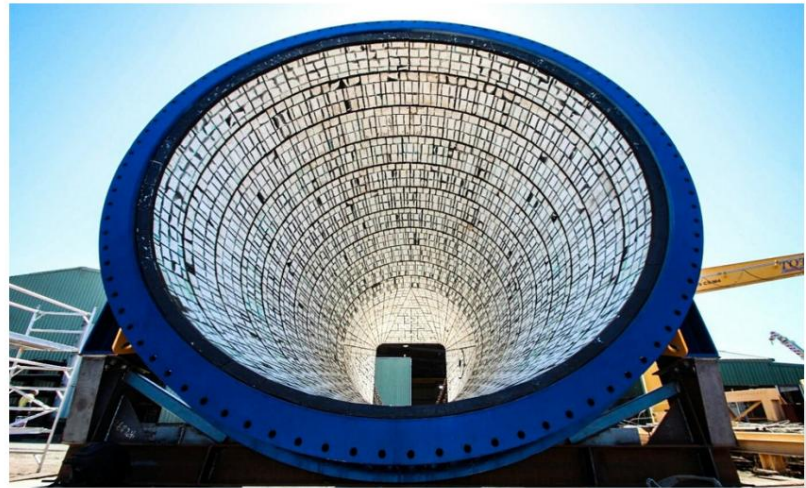
- ➔ 연마재 발파
- ➔ 고압 워터 블라스팅
- ➔ 에폭시 페인트 시스템
- ➔ 폴리우레탄 페인트 시스템
- ➔ 복수의 폴리우레탄/폴리우레아 시스템
- ➔ QA 보고, 테스트 및 시운전

## 세라믹



GCS는 Saint-Gobain 세라믹을 독점적으로 사용하며 라이너는 맞춤형 폴리우레탄 또는 가황 고무 매트릭스를 사용하여 현지에서 제조됩니다. 생산 공정은 완제품의 유연성을 크게 높일 수 있도록 특별히 설계되었습니다. 이를 통해 의도한 용도에 맞게 맞춤형 라이너 키트를 설계하고 최적의 수명 성능을 제공할 수 있습니다.

설계된 모든 라이너 키트의 장착에는 엄격한 설치 및 품질 관리 절차가 적용됩니다. 가능하다면 GCS는 라이너 사이의 제로 갭 공차를 유지하여 조기 고장을 방지하고 최대 기대 수명을 달성할 수 있도록 합니다.



### 3D 스캐닝, 제도 및 변형 보고

GCS는 Pilbara 전역의 현장에서 고화질 3D 레이저 스캐닝을 제공할 수 있습니다. 3D 스캐닝은 시간 경과에 따른 마모와 변형을 측정하는 데 사용할 수 있는 강력한 도구입니다. GCS는 이러한 기술을 적용하여 슈트 내부 및 광산 마모 제품 모니터링 조건 및 기대 수명에 대한 마모 분석을 수행합니다.

이러한 서비스는 유지보수 중단 시간을 대폭 줄여 공장 생산성을 높일 수 있습니다.

- ➔ 임팩트 웨어 라이너
- ➔ 112mm 하이 임팩트 라이너
- ➔ 제로 타일
- ➔ 다이렉트 본드 세라믹

## ● 관리팀

### 아담 예이츠 MRICS

총책임자



20년의 경력을 지닌 공인 수량 조사관인 Adam은 위험 관리, 상업 관리, 규정 준수 및 거버넌스를 포함하여 비즈니스의 모든 측면을 감독합니다. 그는 또한 모든 주요 입찰, 비즈니스 추구 및 운영의 가장 높은 수준의 측면에 깊이 관여하고 있습니다.

### 스티브 손

작업 관리자



호주 왕립 해군 출신으로 일선 관리 및 전자 Engineering 분야에서 3차 자격증을 취득한 Steve는 그룹에 리더십과 거버넌스를 제공합니다.

### 김 보쉬만

상업 관리자




Kim은 수년 동안 복수 성분 스프레이 응용 분야에 참여해 왔으며 인증된 Rhino Linings 도포자(레벨 3 기술자)입니다. 그는 2002년부터 2003년까지 이라크에서 복무하는 군대에서 경력을 시작했으며 이후 광산 업계에 정착하여 폐쇄 기획자 및 코디네이터로 일했습니다.




## 문의하기

 [globalcoatingsystems.com](http://globalcoatingsystems.com)

 [info@global-cs.com.au](mailto:info@global-cs.com.au)

 (08) 9513 1724

 0487 073 501

 5 위틀 로드  
로킹햄 WA 6168

로트 2063 아비도스 플레이스  
웨지필드 WA 6721

ABN 24 655 060 601

 제작: [fab@global-cs.com.au](mailto:fab@global-cs.com.au)

555 시장 도로  
Munster WA 6166

원문나로 5번지  
Newman WA 6753