



## CAPACITÉS DÉCLARATION



## À propos de nous

Global Coating Systems (GCS) est une société à 100 % de divisions et d'entités associées : une société australienne détenue et exploitée basée en Australie occidentale. GCS se spécialise dans les revêtements de protection pour les secteurs des ressources, de l'industrie et de la défense. Nous utilisons uniquement des produits de la plus haute qualité, installés par nos professionnels certifiés.

Créé en 2021, GCS est un expert spécialisé en revêtements. Nous appliquons de la polyurée, du polyuréthane, de la mousse pulvérisée, des systèmes de peinture époxy et d'autres revêtements spécialisés. Nous sommes également des applicateurs certifiés Rhino Linings.

- Protection des poulies
- Équipement de minage
- Fabrication
- Accès sur corde et échafaudages
- Groupe de réalisation de projets
- Arrêter les services
- Industries balistiques
- USS (WA) - Solutions de stockage universelles
- Céramique

# Vision et valeurs

## Vision

Être mondialement reconnu comme fournisseur privilégié d'applications de revêtements de qualité.

## Valeurs

- Engagement à l'échelle de l'entreprise en faveur du zéro dommage
- L'honnêteté et le comportement éthique sont la pierre angulaire de nos relations avec nos clients et notre personnel.
- La responsabilité et l'obligation de rendre compte de nos actions, y compris les médias sociaux, font partie intégrante de notre culture.
- Faire preuve d'intégrité dans toutes nos relations avec notre personnel, nos sous-traitants et nos clients ; et Créer des opportunités pour notre peuple.

## Stratégie

Notre stratégie repose sur : Les

- travailleurs vont au travail et rentrent chez eux dans les mêmes conditions
- Un personnel qui aime venir travailler chaque jour
- Une main d'œuvre correctement payée et qui bénéficie d'opportunités continues Des clients très satisfaits Une opération qui peut servir les petits clients locaux ainsi que les grands clients nationaux ; et Une concentration sur les contrats, les partenariats et les alliances à long terme.

## Nos divisions



Systèmes de revêtement mondiaux (GCS)  
Revêtements spécialisés et équipements miniers/industriels, opérant dans quatre ateliers à travers WA (Rockingham, Munster, Port Hedland et Newman).

Revêtements de défense



spécialisés dans les industries balistiques, opérant depuis notre atelier de Rockingham.

USS (WA) - Solutions de stockage universelles, solutions de réservoir et maintenance de stockage en vrac, opérant à distance sur site dans tout l'État.



Fabrication

Services complets de fabrication et de soudage pour les secteurs des mines, de la construction et des infrastructures.



Accès par corde et échafaudages Notre équipe de professionnels certifiés combine la méthodologie d'accès par corde avec du personnel de maintenance qualifié pour desservir toute zone difficile à atteindre compliquée par la hauteur sur site.



Groupe de réalisation de projets spécialisé dans la gestion de projets et le soutien à la main-d'œuvre, opérant dans tout l'État.



Services d'arrêt de turbine et maintenance électrique pour les turbines solaires, les équipements GE Aero-derivative et les compresseurs centrifuges. ®



Céramique

Pour une résistance sérieuse à la chaleur et à l'abrasion.

## ● Protection des poulies

Rhino TUFF STUFF est un système<sup>®</sup> de revêtement en polyuréthane élastomère à deux composants, 100 % solides (sans COV, sans solvants), exothermique, à durcissement rapide. Utilisé comme système de protection DFT (épaisseur de film sec) de 3 mm pour les assemblages de verrouillage, il offre une barrière supérieure à la corrosion par rapport aux systèmes de peinture standard et aux systèmes de couvercles de verrouillage.

Le Rhino Tuff Stuff est appliqué<sup>®</sup> par des applicateurs certifiés et qualifiés sur la face des disques d'extrémité de la poulie et sur les ensembles de verrouillage de l'arbre de la poulie. Le spray de revêtement supérieur Tuff Stuff durcit en quelques<sup>®</sup> secondes et sèche au toucher en 60 secondes avec une finition de surface texturée ou lisse.



## ● Équipement minier et industriel

En tant qu'experts spécialisés en revêtement, nous appliquons une variété de produits sur une large gamme d'articles dans nos quatre ateliers, desservant principalement le secteur minier et industriel.



Les services comprennent :

- ➔ Sablage abrasif
- ➔ Projection d'eau à haute pression
- ➔ Systèmes de peinture époxy
- ➔ Systèmes de peinture polyuréthane
- ➔ Systèmes Pluriels de Polyuréthane/Polyurée
- ➔ Rapports d'assurance qualité effectués par nos inspecteurs NACE internes.

## ● Fabrication

Forts d'une expérience inégalée et travaillant avec des gens de métier qualifiés aux plus hauts niveaux, nous offrons des services complets de fabrication et de soudage pour les secteurs minier, de la construction et des infrastructures.

- Équipes d'arrêt sur site et de gestion de projet
- Construction métallique et génie mécanique
- Fabrication d'acier, d'aluminium et d'acier inoxydable
- Fabrication de métaux exotiques
- Remise à neuf, regarnissage et reconstruction d'usines
- Service de concasseur à mâchoires
- Réparations de moustiquaires
- Mise en file d'attente de fabrication et d'installations
- Atelier de 1200m2 avec pont roulant 10T

5 acres de zone de dépôt





## Accès par corde & Échafaudage

Notre équipe de professionnels certifiés combine une méthodologie d'accès par corde avec du personnel de maintenance qualifié pour desservir toute zone difficile à atteindre compliquée par la hauteur sur site.

Nous sommes fiers de la sécurité, de l'efficacité et de la qualité, garantissant un résultat de qualité même dans les endroits les plus difficiles d'accès.

- ➔ Travailleur qualifié en accès sur corde IRATA
- ➔ Gestion des espaces confinés
- ➔ Inspections et rapports
- ➔ Revêtements de protection et prévention de la corrosion
- ➔ Assainissement du béton et de la maçonnerie
- ➔ Conformité et surveillance de la sécurité

## Projet Groupe de livraison



Lorsque GCS entreprend un projet majeur, nous affectons deux membres du personnel de notre groupe de réalisation de projets pour assurer la supervision technique, le contrôle du projet et un soutien continu au projet et à la gestion.

L'un de nos superviseurs senior fera équipe avec un membre de notre équipe de direction pour vous donner une ligne directe à tout moment du début à la fin de vos projets.

Nous pouvons également fournir un soutien complet en main-d'œuvre pour les projets majeurs, couplé à une équipe de gestion de soutien.

### ● Notre équipe d'assistance



Matt Kempthorne  
Coordinateur des opérations

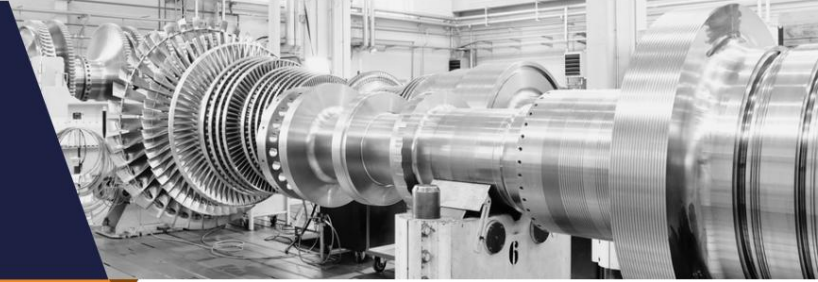


Chris Summerfield  
Chef de projet mécanique



## Fermer

### Prestations de service



## Maintenance des turbines et de l'électricité

### Équipement de turbines solaires

Des modèles:

- ➔ Saturne10 & 20
- ➔ Centaure 40 & 50
- ➔ Taureau 60 & 70
- ➔ Mars 90 et 100
- ➔ Titane 130

Aptitude:

- ➔ Entretien général et maintenance préventive
- ➔ Inspection par endoscope
- ➔ Échange de moteur avec alignement laser
- ➔ Recherche et analyse des défauts des équipements sur les systèmes de contrôle PLC5 et Logix 5000

### Équipements GE Aero-dérivés

Des modèles:

- ➔ Base LM2500, +, +G4 (SAC et DLE)
- ➔ Turbines électriques LM2500, paquet de 6
- ➔ LM5000
- ➔ LM6000 PA, PC, PD, PF, PF+
- ➔ LMS100

Aptitude:

- ➔ Engagé par les équipementiers Air New Zealand, TransCanada Turbines et MTU
- ➔ Entretien général et maintenance préventive
- ➔ Inspection par endoscope
- ➔ Échange de moteur avec alignement laser
- ➔ Entretien et réparations niveau 2
- ➔ Échange de section chaude (LM2500 et LM5000 uniquement)

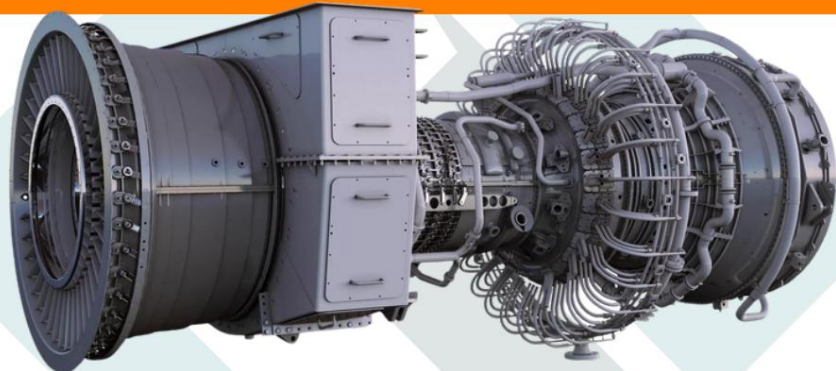
### Compresseurs centrifuges

Des modèles:

- ➔ Solaire C16 & C33
- ➔ Référence Commode-Rand - D4 & D6

Capacité :

- ➔ Échange de compresseur inc. Roulement d'alignement
- ➔ laser, remplacements de joints pour gaz sec et gaz humide
- ➔ Outillage de terrain pour les modèles solaires C16



## Balistique les industries



Ballistic Industries est la branche militaire de GCS spécialisée dans l'entretien du secteur de la défense avec une variété de revêtements hautes performances ; offrant une atténuation des explosions, une minimisation et une prévention des dommages balistiques et une prévention des dommages causés par l'exposition à la chaleur extrême.

### ● BattleJacket® Sûreté et sécurité de haut calibre



Éprouvé au combat depuis près de deux décennies dans l'armée américaine, BattleJacket® est un revêtement polymère d'uréthane anti-incendie révolutionnaire, auto-scellant et auto-cicatrisant, utilisé pour protéger les véhicules, les piles à combustible, les réservoirs de rétention, les pipelines, les wagons et d'innombrables autres actifs.

Le revêtement BattleJacket® agit comme un scellant instantané lorsque la surface revêtue est percée par une balle ou un projectile, atténuant ainsi la perte de carburant et l'explosion potentielle ultérieure.

De plus, BattleJacket® protège les surfaces traitées des UV, des intempéries, de la corrosion, du feu et des déversements de produits chimiques. Le système breveté BattleJacket's® propose plusieurs formules, adaptables pour répondre à vos besoins spécifiques.

## Balistique les industries



### ● Revêtement de protection incendie FireCap™, leader du secteur

FireCap™ est le système de protection thermique passive de High Impact Technology, conçu spécifiquement pour protéger les surfaces exposées à la chaleur et aux flammes, y compris les piles à combustible et les substrats structurels critiques. La technologie unique de FireCap™ permet à l'utilisateur de sauver des vies lorsqu'il est exposé à une chaleur ou à des flammes extrêmement persistantes, offrant une protection améliorée aux installations, aux réservoirs de stockage, aux véhicules du champ de bataille et à de nombreux autres actifs critiques. FireCap™ est efficace et économique, offrant à l'utilisateur un gain de temps lorsqu'il est exposé à une chaleur ou à des flammes extrêmement persistantes.

Firecap™ offre une protection au contenu derrière le revêtement contre les incendies extrêmes directs et persistants, permettant un temps de réponse critique pour éteindre la flamme. FireCap™ a été utilisé pour protéger les colonnes et poutres en acier de construction, le câblage, les actionneurs, les réservoirs de carburant, les passages de roues, les réservoirs de produits chimiques, les réservoirs de stockage, et peut être utilisé sur d'innombrables surfaces dans un large éventail d'applications militaires et industrielles.



## USS (WA)



USS (WA) signifie Solutions de stockage universelles. Filiale de GCS, nous sommes une société 100 % australienne spécialisée dans les stockages scellés, les travaux de réservoirs et la maintenance opérationnelle pour les secteurs agricole, minier et industriel.

Nos services comprennent :

- ➔ Scellage et entretien du stockage scellé (neuf et remise à neuf)
- ➔ Solutions de réservoirs (neufs et rénovés)
- ➔ Maintenance opérationnelle

### Stockages scellés et étanchéité des silos

L'équipe USS (WA) apporte de l'innovation et des solutions rentables à ce commerce de niche, avec des applicateurs spécialisés hautement qualifiés au sein de son équipe, USS utilise une variété de revêtements et de techniques pour fournir un joint réussi. USS (WA) propose à ses clients de nouvelles méthodes innovantes ainsi que des méthodes traditionnelles pour sceller leurs entrepôts afin de garantir une fumigation réussie.

USS (WA) comprend le besoin de valeur et de retour sur investissement lors de la rénovation d'un silo ou d'un stockage en vrac. USS (WA) exploite la capacité de sa société mère, Global Coating Systems, pour fournir une solution clé en main lors de la remise à neuf de votre actif précieux ou de votre stockage nouvellement construit.



## USS (WA)

USS  
UNIVERSAL STORAGE SOLUTIONS

### réservoirs

L'équipe USS (WA) apporte des solutions innovantes et rentables à ce secteur, avec des applicateurs spécialisés hautement qualifiés. USS (WA) utilise une variété de revêtements et de techniques pour réaliser un projet réussi, qu'il s'agisse d'une nouvelle construction ou d'une rénovation. USS (WA) propose à ses clients de nouvelles méthodes innovantes ainsi que des méthodes traditionnelles pour recouvrir et peindre leurs réservoirs afin de prévenir la corrosion et de prolonger la durée de vie des actifs. USS (WA) comprend le besoin de valeur et de retour sur investissement lors de la remise à neuf d'un char. USS (WA) exploite la capacité de sa société mère, Global Coating Systems, pour fournir une solution clé en main lors de la remise à neuf de votre actif précieux ou de votre stockage nouvellement construit.

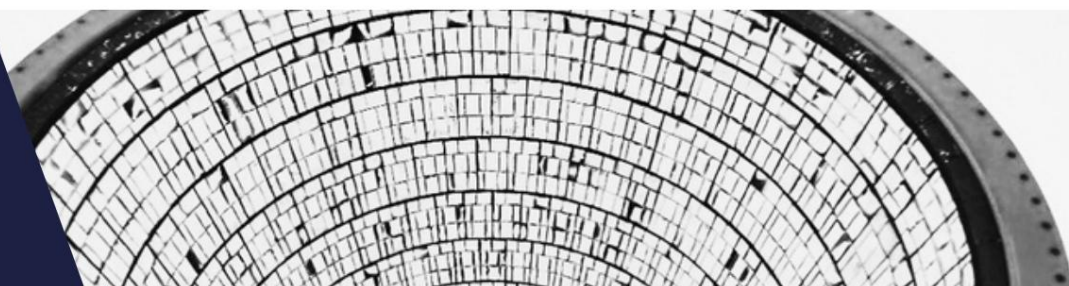
### Maintenance opérationnelle

L'équipe de maintenance de l'USS (WA) se spécialise principalement dans la maintenance préventive et le contrôle de la corrosion.

Les services comprennent :

- ➔ Sablage abrasif
- ➔ Projection d'eau à haute pression
- ➔ Systèmes de peinture époxy
- ➔ Systèmes de peinture polyuréthane
- ➔ Systèmes Pluriels de Polyuréthane/Polyurée
- ➔ Rapports d'assurance qualité, tests et mise en service

## Céramique



GCS utilise exclusivement des céramiques Saint-Gobain, les Liners sont fabriqués localement, à partir d'une matrice en polyuréthane sur mesure ou en caoutchouc vulcanisé. Le processus de production a été spécialement conçu pour permettre une grande flexibilité dans le produit fini. Cela permet la conception de kits de revêtement personnalisés, spécifiques à l'application prévue et offrant des performances de durée de vie optimales.

Des procédures strictes d'installation et de contrôle qualité sont suivies lors de l'installation de tous les kits de revêtement conçus. Lorsque cela est possible, GCS fonctionne selon une tolérance zéro entre les revêtements pour éviter une défaillance prématurée et permettre d'atteindre la durée de vie maximale.

### ● Numérisation 3D, dessin et rapports de déformation



GCS peut fournir une numérisation laser 3D haute définition sur des sites du Pilbara. La numérisation 3D est un outil puissant qui peut être utilisé pour mesurer l'usure et la déformation au fil du temps. GCS applique ces techniques pour effectuer une analyse de l'usure des composants internes des chutes et des produits d'usure miniers, en surveillant les conditions et les espérances de vie.

Ces services peuvent réduire considérablement les temps d'arrêt pour maintenance et donc augmenter la productivité de l'usine.

- ➔ Doublure d'usure d'impact
- ➔ Doublure à fort impact de 112 mm
- ➔ Zéro Tuile
- ➔ Céramiques à liaison directe

## Équipe de direction



### Adam Yates

Directeur général

Métreur-vérificateur agréé avec 20 ans d'expérience, Adam supervise tous les aspects de l'entreprise, y compris la gestion des risques, la gestion commerciale, la conformité et la gouvernance. Il est également fortement impliqué dans tous les appels d'offres majeurs, dans les activités commerciales et dans les aspects les plus élevés des opérations.



### Steve Thorne

directeur des opérations

Ancien membre de la Royal Australian Navy, titulaire de qualifications supérieures en gestion de première ligne et en gouvernance électronique

Engineering, Steve assure le leadership et la gouvernance du groupe.



### Kim Boschman

Directeur commercial

Kim est impliquée dans les applications de pulvérisation à plusieurs composants depuis de nombreuses années et est un applicateur certifié Rhino Linings (technicien niveau 3). Il a débuté sa carrière dans les forces armées en Irak entre 2002 et 2003 avant de se lancer dans une carrière minière, en travaillant comme planificateur et coordinateur des arrêts.



## CONTACTEZ-NOUS



[globalcoatingsystems.com](http://globalcoatingsystems.com)

ABN24 655 060 601



[info@global-cs.com.au](mailto:info@global-cs.com.au)



Fabrication :



(08) 9513 1724

[fab@global-cs.com.au](mailto:fab@global-cs.com.au)



0487 073 501



5, chemin Whittle  
Rockingham WA 6168

555, chemin Maire  
Munster WA 6166

Lot 2063 Place Abydos  
Wedgefield WA 6721

5, chemin Wonmunna  
Newman WA 6753